

# Edpuzzle - Ένας γρήγορος οδηγός για καθηγητές

## Εγγραφή

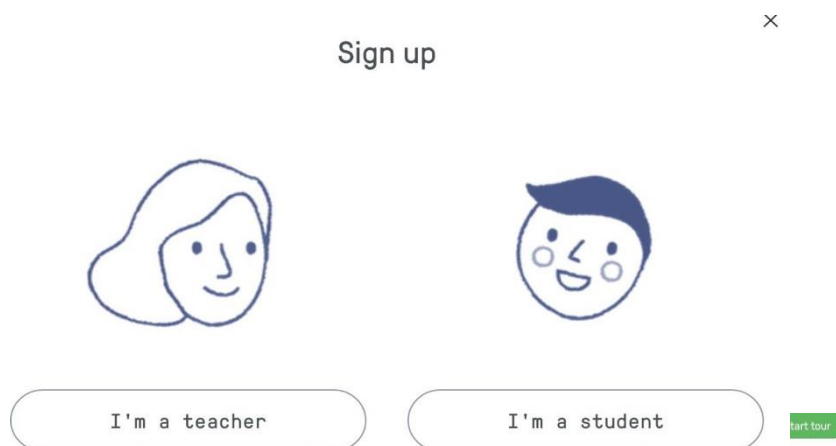
1. Η εγγραφή είναι εύκολη και είναι ΔΩΡΕΑΝ! Πηγαίνατε στο [www.edpuzzle.com](http://www.edpuzzle.com) και επιλέξτε Εγγραφή .....

Read more

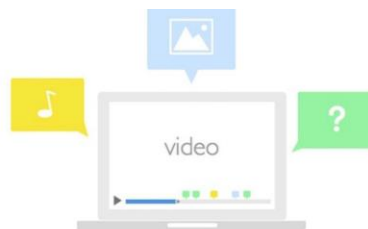
Log in

Sign up

2. Επιλέξτε «**Είμαι δάσκαλος**» και η επόμενη οθόνη θα σας επιτρέψει να παρακολουθήσετε βίντεο που θα σας βοηθήσουν να περιηγηθείτε στο Edpuzzle.



Already have an account? [Log in](#)



[Skip](#)

×

## Teacher

G Google

Edmodo

or



By signing up, you agree to our [Terms of Service](#) and [Privacy Policy](#)

Sign up

**Τώρα είστε έτοιμοι να εργαστείτε με περιεχόμενο!**

Ο λογαριασμός σας θα ανοίξει σε αυτήν την οθόνη.

My Content
My Classes
Share
Carrie Archer

### My Classes

Childhood Social, Legal & Health Studie...  
Special Education | Other

Holistic Massage  
11 students

Holistic Massage Year 2 2016/2017  
0 students

Office Skills Class of 2017  
4 students

+ Add class

Import from Google Classroom

Childhood Social, Legal ...
Members
Assignments
Gradebook

Import new students

Due Soon

Assignment	Due	Completed	
<div style="display: flex; align-items: center;"> <div>           Maslow's Hierarchy of needs in Despicable me and Despicable me 2  <small>Watch as a student   Prevent Skipping   Delete</small> </div> </div>	<div style="border: 1px solid #ccc; border-radius: 50%; width: 30px; height: 30px; display: flex; align-items: center; justify-content: center;"> </div> <small>Add</small>	<div style="border: 2px solid #0070c0; border-radius: 50%; width: 40px; height: 40px; display: flex; align-items: center; justify-content: center;"> <span style="color: white; font-weight: bold;">71%</span> </div>	<div style="background-color: #0070c0; color: white; padding: 2px 5px; border-radius: 5px; display: inline-block;">Progress</div> <div style="margin-top: 5px;"> <div style="background-color: #e0e0e0; padding: 2px 5px; border-radius: 5px; display: inline-block;">Post</div> </div>
<div style="background-color: #e0e0e0; padding: 5px; margin-top: 5px;">           Upcoming         </div>			

No archived assignments

Archive your assignments once their due date has passed. Setting a due date will keep them organized for you and your students.

## Δημιουργήστε μια νέα τάξη από το "My Classes"

The screenshot shows the 'My Classes' interface. On the left, there is a sidebar with 'My Classes', 'A23', '• B1', and 'Test Class 2019-2020'. Below the sidebar is a button labeled 'Add new class'. An arrow points from this button to the 'Add new class' button in the main content area. The main content area shows a class named 'A23' with tabs for 'Due Assignments', 'No Due Date', and 'Students'. Under 'Due Assignments', there is an 'In progress' section with an assignment titled 'Baileys Irish Cream 1980s'. The assignment has a due date of 'Sep, 13th' and '0 of 1' students have turned it in. A 'Class options' button is visible in the top right corner, with an arrow pointing to it.

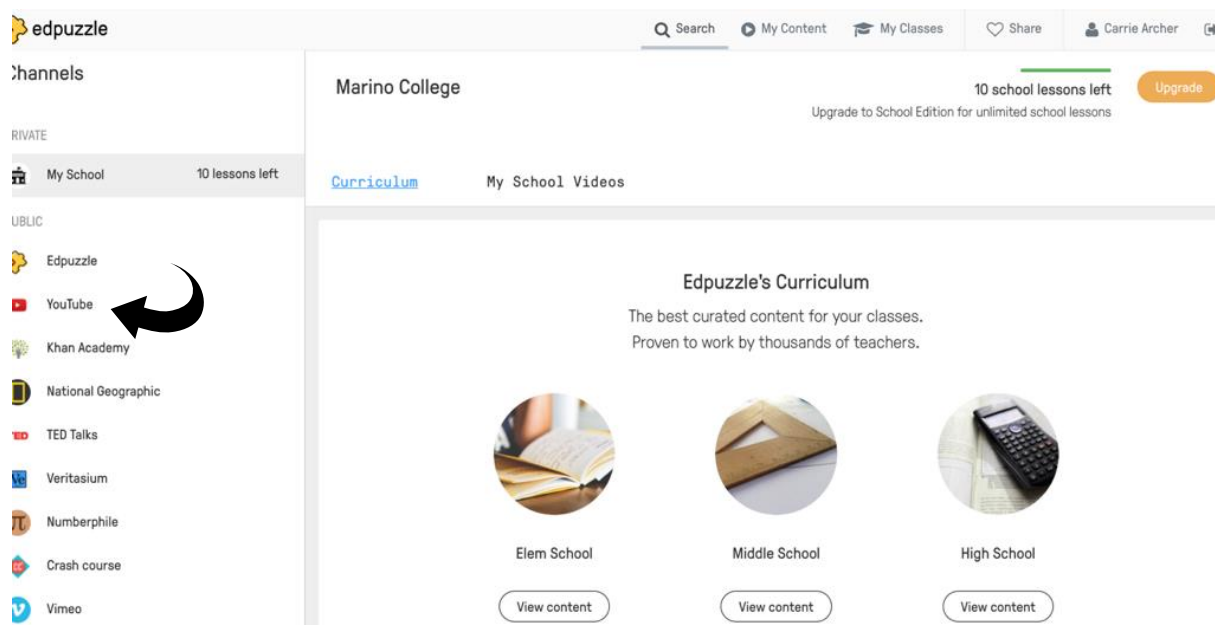
- Κάντε κλικ στην καρτέλα "My Classes" στην επάνω δεξιά γωνία.
- Αν αυτή είναι η πρώτη σας τάξη, θα σας ζητηθεί να κάνετε κλικ στο κουμπί "Δημιουργία νέας τάξης". Διαφορετικά, κάντε κλικ στο κουμπί "Προσθήκη νέας τάξης" στην αριστερή πλαϊνή γραμμή.
- Ορίστε ένα όνομα για την τάξη σας.
- Κάντε κλικ στην επιλογή "Προσθήκη τάξης".

Στο "Class options" θα βρείτε τον **κωδικό τάξης** που θα δώσετε στους μαθητές σας για να προσέρχονται στην τάξη που έχετε δημιουργήσει και να κάνουν τις εργασίες τους.

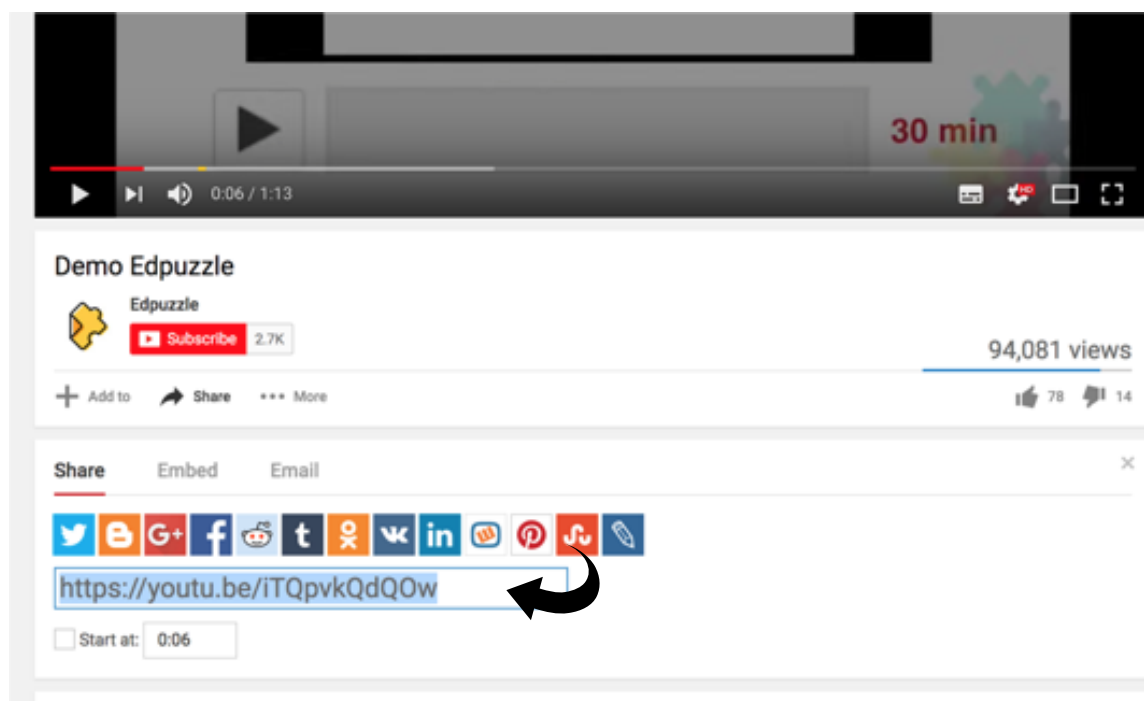
The screenshot shows the 'Class options' dialog box. It has a close button (X) in the top right corner. The dialog is divided into sections: 'Details', 'Name', 'Description', 'Class code', and 'Students'. Under 'Name', there is a text input field containing 'A23'. Under 'Description', there is a text input field with the placeholder 'Add a description' and the word 'optional' to its right. Below the description field is a blue button labeled 'Save changes'. Under 'Class code', there is a text input field containing 'adkocno' and a button labeled 'Generate new code'. Under 'Students', there is a button labeled 'Lock Classroom'. An arrow points from the 'adkocno' text to the 'Generate new code' button.

## Για να προσθέσετε βίντεο:

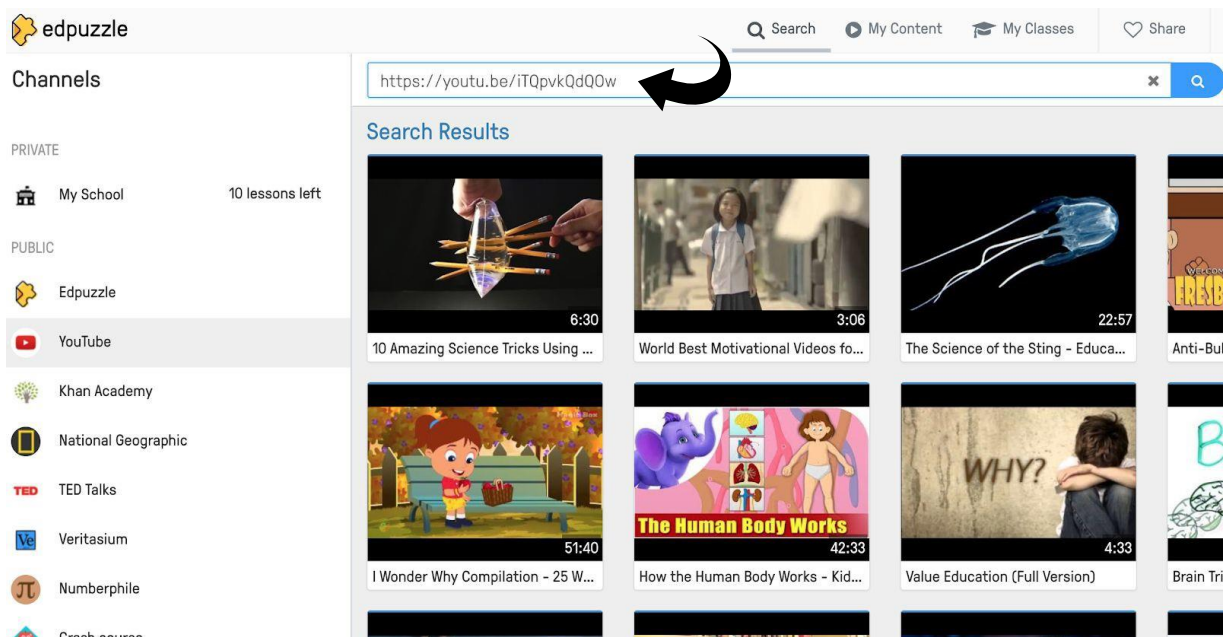
1. Για να προσθέσετε περιεχόμενο από το YouTube, το Vimeo κτλ. Πηγαίνετε στην αναζήτηση στην κορυφή της οθόνης και, στη συνέχεια, κάντε κλικ στο YouTube στη στήλη στα αριστερά της οθόνης σας:



2. Εάν χρησιμοποιείτε ένα κλιπ YouTube στο οποίο έχετε ήδη το σύνδεσμο, εσείς μπορείτε να ανοίξετε μια νέα καρτέλα στο Google και να μεταβείτε στο βίντεο του YouTube. Αντιγράψτε το share link

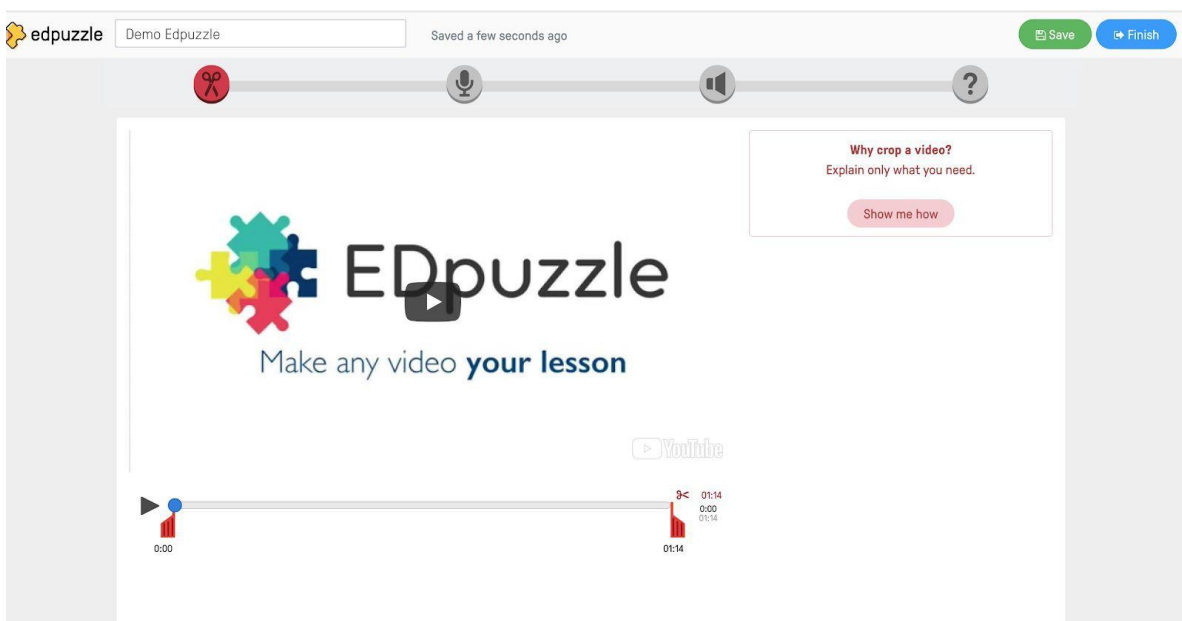


3. Στη συνέχεια πηγαίνετε πίσω στο EdPuzzle και επικολλήστε το σύνδεσμο Youtube στην Αναζήτηση bar και κάντε κλικ στην Αναζήτηση:

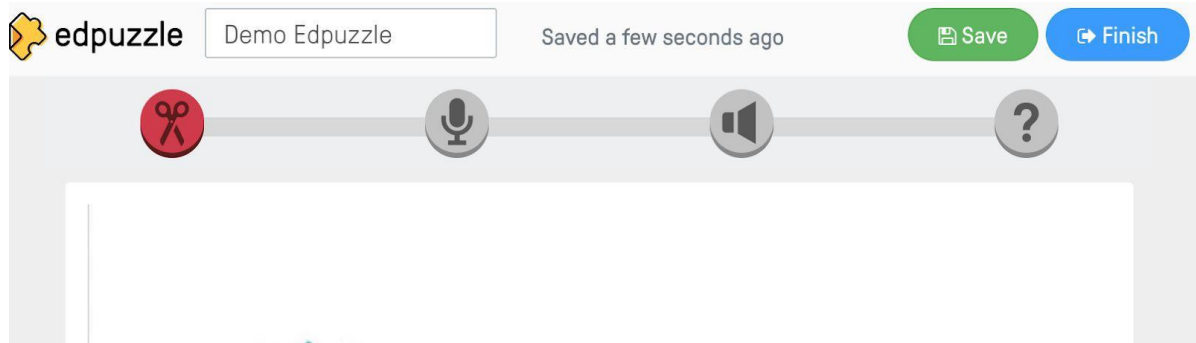



4. Εναλλακτικά, μπορείτε να κάνετε αναζήτηση στο EdPuzzle για ένα βίντεο κάνοντας κλικ στο κουμπί YouTube στην αριστερή πλευρά της οθόνης σας και στη συνέχεια Ψάξιμο.

5. Όταν έχετε επιλέξει το βίντεό σας ή έχετε εισαγάγει τον σύνδεσμό σας, το βίντεο θα εμφανιστεί σε ένα νέο παράθυρο όπου μπορείτε να κάνετε αλλαγές σε αυτό:




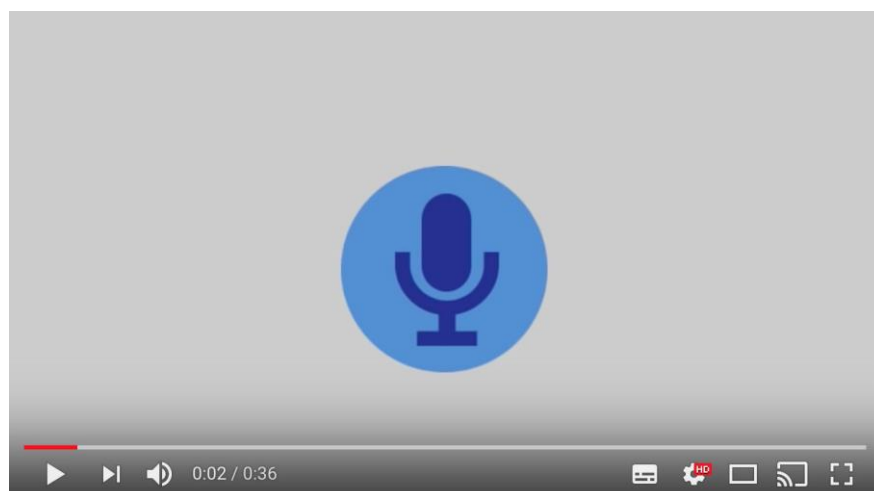
## Τώρα είμαστε έτοιμοι να επεξεργαστούμε το βίντεο!




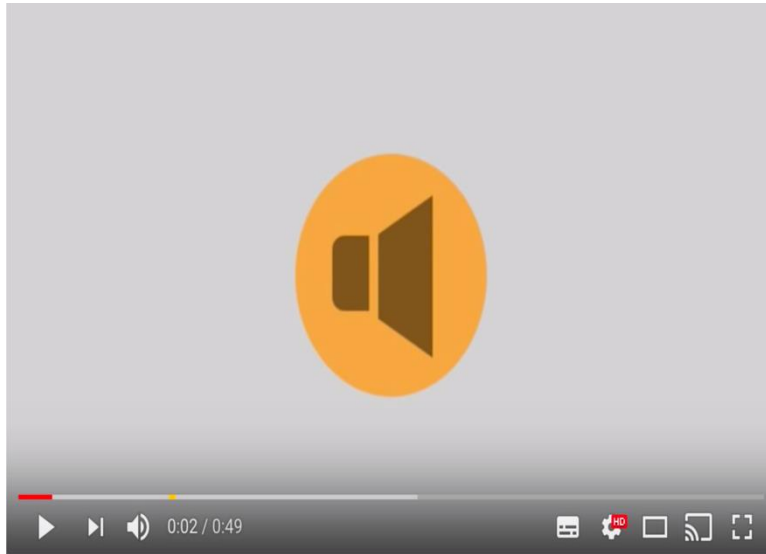
1. Το εικονίδιο του ψαλιδιού  σας επιτρέπει να περικόψετε το βίντεο.





2. Το εικονίδιο του μικροφώνου  σας επιτρέπει να κάνετε μια πλήρη φωνή βίντεο, διαγράφοντας έτσι κάθε ήχο στο βίντεο. Αυτό μπορεί να είναι ιδιαίτερα χρήσιμο εάν το βίντεο βρίσκεται σε διαφορετική, αλλά τα γραφικά είναι καλά



3. Το εικονίδιο του ηχείου  σας επιτρέπει να προσθέσετε ένα κομμάτι ήχου σε οποιαδήποτε στιγμή του βίντεο. Όταν το κάνετε αυτό, καθώς ο μαθητής παρακολουθεί το βίντεο, το βίντεο θα διακοπεί και θα ακούσει την ηχητική σας σημείωση και μετά το βίντεο θα συνεχίσετε αφού ολοκληρώσετε την ομιλία σας!



4. Το εικονίδιο ερωτηματικού  σας επιτρέπει να εισαγάγετε ερωτήσεις ή σημειώσεις. Και πάλι, καθώς οι μαθητές παρακολουθούν το βίντεο, όταν φτάσουν στο μέρος όπου έχετε εισαγάγει ένα Q ή μια Σημείωση, το βίντεο θα σταματήσει σε αυτό το στάδιο και στη συνέχεια συνεχίζει αφού απαντήσουν στην ερώτηση ή διαβάσουν το σημείωμα!

Για το , μπορείτε να κάνετε τα εξής .....



★ Σε αυτή την ενότητα, μπορείτε να κάνετε πολλά πράγματα για να κάνετε αξιολόγηση της μάθησης. Οι δυνατότητες είναι ατελείωτες.

→ Αυτό είναι το σημείο όπου η ταξινόμηση του Bloom μπαίνει στο παιχνίδι.



Βεβαιωθείτε ότι έχετε αποθηκεύσει τις αλλαγές σας και μετά Τέλος!

	<b>Γνώση</b>	<b>Κατανόηση</b>	<b>Εφαρμογή</b>	<b>Ανάλυση</b>	<b>Αξιολόγηση</b>	<b>Σύνθεση</b>
<b>Στόχος</b>	Ανάληψη στη μνήμη γεγονότων, ορολογίας, στρατηγικών λύσης προβλήματος και κανόνων	Διαφοροποίηση Επεξήγηση Υποενότητες • Κατανόηση • Μετάφραση • Ερμηνεία	Λύση προβλημάτων, χρήση κανόνων και αρχών σε νέες καταστάσεις	Εύρεση συστατικών μιας ολότητας των σχέσεων μεταξύ τους και ανάλυση των αρχών οργάνωσης	Κρίσεις για την αξία με βάση εξωτερικά κριτήρια (επιλεγμένα ή δεδομένα) και εσωτερικά κριτήρια (αληθοφάνεια, λογικότητα, επιχειρήματα)	Συναρμολόγηση, δημιουργία σε νέο όλο, παραγωγή κάτι πρωτότυπου
<b>Ρήμα</b>	Όρισε Ονόμασε Γράψε Περιγράψε Ταύτισε Απαρίθμησε <b>Κατάνοασε</b> Ανάφερε Θύμισε Απάγγειλε Διάλεξε Επέλεξε Δήλωσε Αναγνώρισε	<b>Μετάτρεψε</b> Υποστήριξε Ξεχώρισε <b>Διάκρινε</b> Υπολόγισε Εξήγησε Επέκτεινε Γενίκευσε Συνόψισε Μετάφερε Παράφρασε Πρόβλεψε Αναγνώρισε Λύσε	<b>Άλλαξε</b> Υπολόγισε Δείξε Ανάπτυξε Τροποποίησε Υπολόγισε Οργάνωσε Προετοίμασε Συσχέτισε <b>Λύσε</b> Μετάφερε Χρησιμοποίησε Επέλεξε Μέτρησε Κατασκεύασε	<b>Ανάλυσε</b> Συμπέρανε Κάνε <b>διάγραμμα</b> Ξεχώρισε Διαχώρισε Επέλεξε Σύγκρινε Εξήγαγε Διευκρίνισε Σκιαγράφησε Δείξε Συσχέτισε	<b>Εκτίμησε</b> <b>Σύγκρινε</b> Αντιπαραθέσε <b>Κρίνε</b> <b>Να αμυνθείς</b> Δικαιολόγησε Υποστήριξε Αξιολόγησε Αναγνώρισε Κριτίκαρε Απόφυγε Επέλεξε Αντιδιάστειλε Τεράρχησε	<b>Οργάνωσε</b> κατηγορίες <b>Σύνθεσε</b> Συσχέτισε Δημιούργησε Επινόησε Μορφοποίησε Πρόβλεψε Διατύπωσε επιχειρήματα Οργάνωσε Παρήγαγε Επέλεξε Εξήγησε Γενίκευσε
	← →					
	Χαμηλού επιπέδου σκέψης				Ψηλού επιπέδου σκέψης	

Όταν κάνετε κλικ στο κουμπί Τέλος, εμφανίζεται το ακόλουθο μήνυμα:

Μπορείτε να ορίσετε μια ημερομηνία λήξης και μπορείτε να επιλέξετε να διασφαλίσετε ότι οι μαθητές σας δεν προχωρούν το βίντεο κάνοντας κλικ στο "Prevent Skipping"

Επιλέξτε ποιες τάξεις θα κάνουν την εργασία κάτω από το "Assign class".

Εάν επιλέξετε να μοιραστείτε το βίντεο σας με κάποιον, τότε μπορείτε να πάρετε έναν σύνδεσμο και να τον στείλετε με email.

[Assign to a class](#) or [Share with anyone](#)

**Progress won't be saved** but there will be immediate feedback anyway!

**Link** Perfect for sharing with your colleagues!

<https://edpuzzle.com/media/5a21c9ba98325140fef048c4>

**Embed Code** For embedding on your website or blog Medium

```
<iframe width="470" height="402"
src="https://edpuzzle.com/embed/media/5a21c9ba98325140fef048c4"
frameborder="0" allowfullscreen></iframe>
```

[f](#) [t](#) [e](#)

## Βαθμολογία

Το Edpuzzle προσφέρει τρεις τύπους ερωτήσεων / σχολίων: ερωτήσεις ανοιχτού τύπου, ερωτήσεις πολλαπλών επιλογών και σχόλια.

Μπορείτε να ελέγξετε τις απαντήσεις στις ερωτήσεις για μια τάξη. Συνιστούμε να ακολουθήσετε αυτά τα βήματα:

- Μεταβείτε στην ενότητα "My Classes" και επιλέξτε μια τάξη.
- Κάντε κλικ στην τάξη που θέλετε.
- Κάτω από το βίντεο, κάντε κλικ στην καρτέλα "Questions".
- Θα δείτε μια περίληψη του αριθμού επιτυχημένων απαντήσεων για κάθε ερώτηση.
- Επιλέξτε την ερώτηση που θέλετε για να δείτε όλες τις απαντήσεις των μαθητών στη συγκεκριμένη ερώτηση.

**Για να βρείτε γρήγορα ποιες ερωτήσεις πρέπει ακόμα να ταξινομηθούν:**

- Επιστρέψτε στη σελίδα "Questions". Ακολουθήστε τα βήματα 1 και 2.
- Κάτω από τον τίτλο του βίντεο, θα εμφανιστεί ένα μπλε κουμπί "Answers to Grade" (εάν έχετε ανεπιτυχείς απαντήσεις). Ο αριθμός δείχνει πόσες απαντήσεις πρέπει ακόμα να βαθμολογήσετε.

- Θα δείτε μια λίστα με τις ανοικτές ερωτήσεις για το βίντεο και τις απαντήσεις του μαθητή που πρέπει ακόμη να βαθμολογηθούν ή να απαντηθούν. Πατήστε "Εμφάνιση" στο κάτω μέρος της λίστας για να δείτε τις απαντήσεις που έχετε ήδη διορθώσει.

### **Πώς μπορώ να κατεβάσω τις βαθμολογίες των μαθητών μου;**

Για να κάνετε λήψη δεδομένων για μια συγκεκριμένη εργασία, ακολουθήστε τα εξής βήματα:

- Κάντε κλικ στην καρτέλα "My Classes".
- Βρείτε την τάξη με την εργασία που σας ενδιαφέρει.
- Κάντε κλικ στην καταχώρηση για την εργασία που θέλετε να ελέγξετε.
- Επιλέξτε "Download Grades" από το μενού στα δεξιά.
- Τα δεδομένα μαθητών για αυτήν την εργασία θα φυλαχτούν ως αρχείο CSV στον υπολογιστή σας.

# Bloom's Taxonomy to support Critical Thinking

Suggested Verbs to Use to define the level of thinking and active challenge for Learning

<b>1. KNOWLEDGE</b>  Identification and recall of information	Define Fill in the blank List identify	Label Locate Match Memorise	Name Recall Spell	State Tell Underline
	Who .....? What .....? Where .....? When .....?	Who .....? What .....? Where .....? When .....?		
<b>2. COMPREHENSION</b>  Organisation and selection of facts and ideas	Convert Describe Explain	Interpret Paraphrase Put in order	Restate Retell in your own words Rewrite	Summarise Trace Translate
	Re-tell ..... in your own words.  What is the main idea of .....?	What difference exists between ..... ?  Can you write a brief outline?		
<b>3. APPLICATION</b>  Use of facts, rules and principles	Apply Compute Conclude Construct	Demonstrate Determine Draw Find Out	Give an example Illustrate Make Operate	Show Solve State a rule or principle Use
	How is ..... an examples of .....? How is ..... repeated to .....? How is ..... significant?	Do you know of another instance where....? Could this have happened to .....?		
<b>4. ANALYSIS</b>  Separating a whole into component parts	Analyse Classify Categorise Compare	Contrast Debate Deduct Determine the factors	Diagrams Differentiate Dissect Distinguish	Examine Infer Specify
	What are the parts or features of.....? Classify ..... according to ..... Outline/diagram/web/map .....	How does ..... compare/contrast with .....?  What evidence can you present for .....?		
<b>5. SYNTHESIS</b>  Combining ideas to form a new whole	Change Combine Compose Construct Create Design	Find an unusual way Formulate Generate Invent Originate Plan	Predict Pretend Produce Rearrange Reorganise Reconstruct	Revise Suggest Suppose Visualise Write
	What would you predict/infer from.....? What ideas can you add to .....? How would you create/design a new.....?	What solutions would you suggest for.....? What might happen if you combined..... with .....?		
<b>6. EVALUATION</b>  Developing opinions, judgements or decisions	Appraise Choose Compare Conclude	Decide Defend Evaluate Give your opinion	Judge Justify Prioritise Rank	Rate Select Support Value
	Do you agree that? Explain.....? What do you think about.....? What is most important?	Prioritise.....according to .....? How would you decide about.....? What criteria would you use to assess.....?		